

Schéma zapojenia

V prvom rade ten druhý mostík je napojený len na 4 a 7 pin IO2

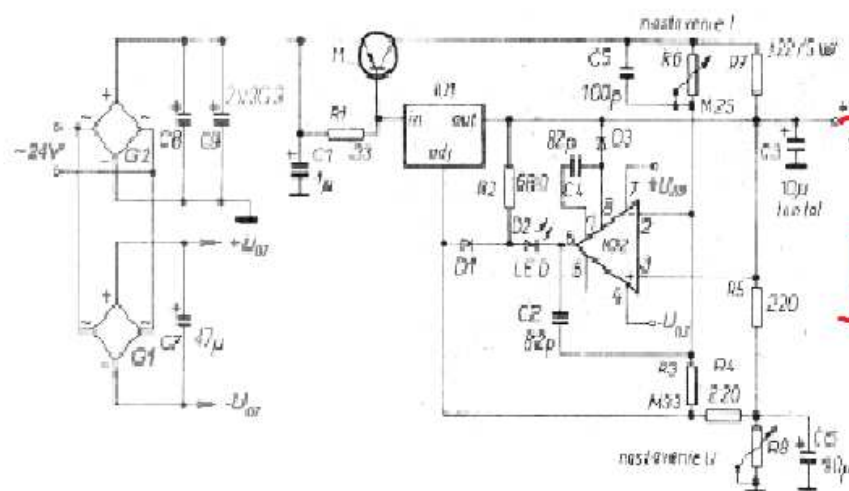


Schéma zapojenia

ako dva nezávislé zdroje, alebo ako jeden symetrický stabilizovaný.

Lebo viem že stabilizovaný symetrický zdroj sa dá spraviť pomocou dvoch, kľukadného a záporného stabilizátoru, tak ako je to v zdroji 2 x 5, 9, 12V 2A.