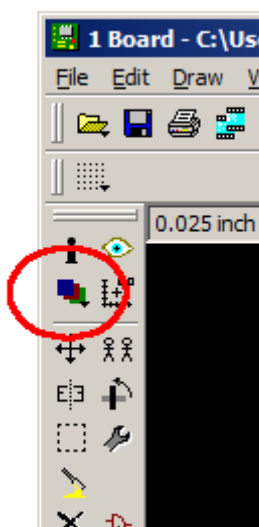
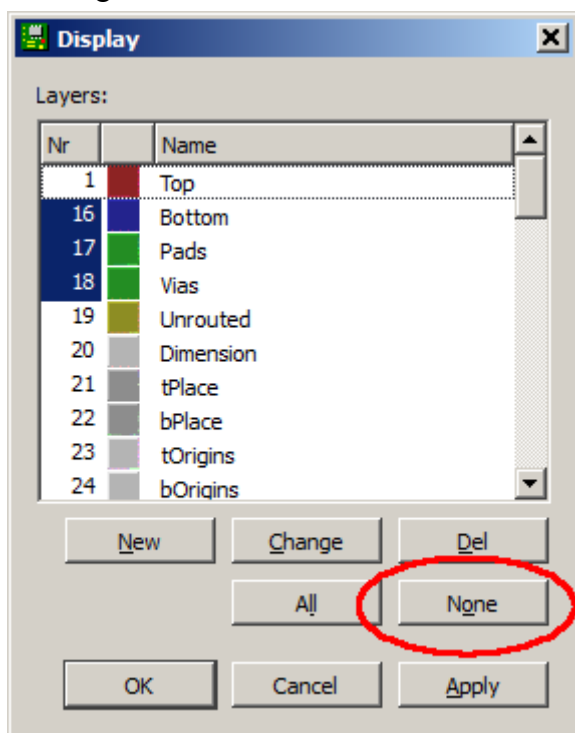


Zobrazit dialog pro volbu vrstev:



V dialogu stisknout tlačítko **None**. Tím se zneviditelní všechny vrstvy.

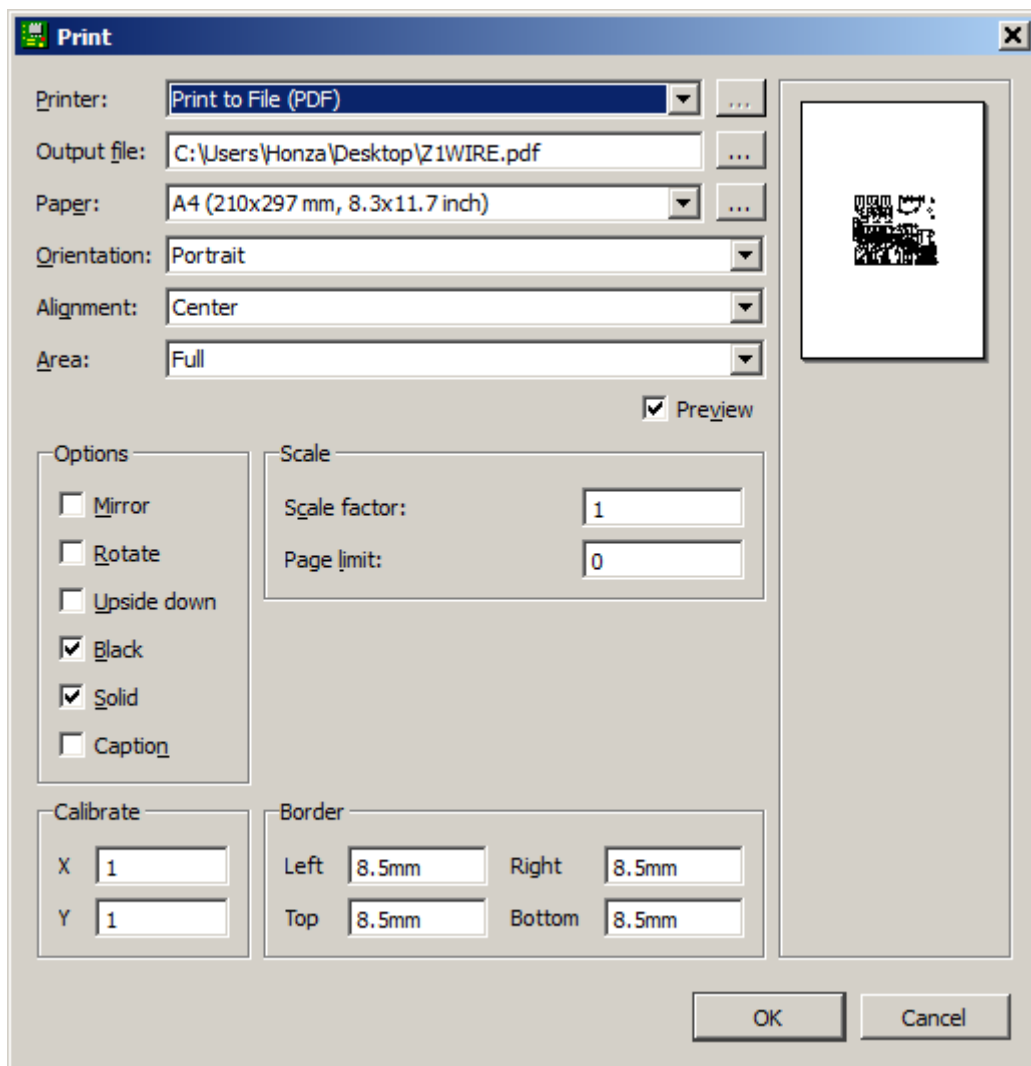


Poté kliknutím na číslo příslušné vrstvy „zviditelnit“ tyto vrstvy:

- Bottom 16 – měď ze strany spojů
- Pads 17 – pájecí plošky
- Vias 18 – prokovy (zde konkrétně pro osazení drátových propojek)

Dialog zavřít stiskem tlačítka OK

Z menu vybrat tisk (Ctrl+P) nebo File → Print ...
V dialogu



nastavit tiskárnu, případně vybrat „tisk“ do PDF, velikost papíru, jeho orientaci. Vybrat zarovnání tisku vzhledem k papíru (při volbě Center se automaticky nastaví okraje, tak aby kresba byla ve středu papíru). Vybrat co se má tisknout (Area: Full – celá deska, Area: Window – tiskne se výřez, který je na obrazovce)

V **options** vybrat **Black** – bude se tisknout ČB, **Solid** – i šrafované vrstvy se budou tisknout plnou výplní.

Calibrate – umožní korigovat zkreslení tiskárny.

Scale factor – měřítko tisku. Pro výrobu DPS musí být jedna