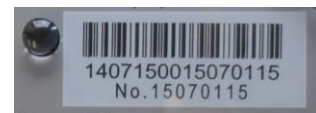


Manuál k elektroměru ZE 114 D0 A1B111 081 (ZPA)

Obecný popis:



ZE 114_D0_A1B111_081 je jednofázový jednotarifní statický elektroměr s LCD displejem pro měření činného odběru nebo dodávky elektrické energie v oblasti maloodběru. Hodnota registru spotřeby elektrické energie je zobrazena na 7 celých míst. Pod displejem je metrologická LED červené barvy. Je-li elektroměr pod napětím, LED je zhasnutá, je-li pod zatížením, LED bliká. Na spodní hraně displeje pod OBIS kódem je zobrazen bargraf, který indikuje orientační hodnotu odebíraného výkonu. Pokud přes elektroměr neprotéká žádný proud není bargraf zobrazen. Výrobní číslo elektroměru je umístěno těsně pod čárovým kódem a je maximálně 10-ti místné.



Popis displeje:

Po připojení elektroměru k síti se objeví testovací mód displeje, pak se zobrazí verze firmware a následně kontrolní součet FW.

Potom se elektroměr automaticky přepne do předem definovaného zobrazení. Na displeji svítí OBIS kód, hodnota registru, jednotky a další servisní symboly.



0000001 - hodnota registru spotřeby (stav) OBIS 1.8.2 = VT

kWh - jednotky

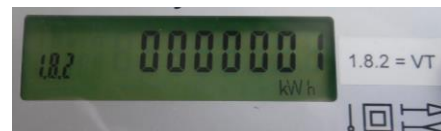
F - symbol chyby



- symbol pro označení směru toku energie (P- = dodávka, P+ = odběr)



- zobrazuje orientační hodnotu okamžitého výkonu



Funkce listovacího tlačítka

Vpravo od displeje je umístěno modré tlačítko. Jeho postupným stisknutím lze vylistovat hodnoty dle níže uvedené tabulky, nedojde-li ke stisknutí tlačítka po dobu cca 1 min, elektroměr se vrátí do původního zobrazení

Stisk tlačítka	OBIS kód	Hodnota registru	Popis
1. stisk	test displeje	všechny segmenty	
2. stisk	F.F	xxxxxxx	chybový registr - vnitřní chyba elektroměru
3. stisk	F.F.1	xxxxxxx	chybový registr – alarmy (kryt svorkovnice, magnet,...)
4. stisk	1.8.0	xxxxxxx kWh	celkový registr odběru činné energie
5.stisk	1.8.2	xxxxxxx kWh	stav odebrané energie ve VT
6. stisk	2.8.0	xxxxxxx kWh	celkový stav dodávané energie
7. stisk	31.7.0	xxx,x A	okamžitý proud
8. stisk	32.7.0	xxx V	okamžitý napětí
9. stisk	1.7.0	xx,xx kW	okamžitý odebíraný výkon P+
10. stisk	2.7.0	xx,xx kW	okamžitý dodávaný výkon P-
11. stisk	C.6.3	xx,xx V	napětí interní baterie
12. stisk	C.6.0	xxxxxx:xx	operační čas běhu z baterie
13. stisk	C.13.2	xxxxxxx	servisní registry
14. stisk	C.13.12	xxxxxxx	servisní registry
15. stisk	C.13.22	xxxxxxx	servisní registry
16. stisk	C.13.32	xxxxxxx	servisní registry
17. stisk	1.8.139	xxxxxxx kWh	servisní registry
18. stisk	0.2.0	xxxx	verze firmware
19. stisk	0.2.8	xxxx	kontrolní součet firmware

Odečet v beznapětovém stavu

V elektroměru je implementována funkce beznapětového odečtu. Tato funkce je automatická. Elektroměr zobrazí registr 1.8.2 na 16 sec, potom na 44 sec zhasne. Po uvedení elektroměru pod napětí displej opět trvale zobrazuje hodnotu registru a další servisní symboly.

Porucha elektroměru:

Pokud je zhasnutý displej při zapnutém hl. jističi nebo jsou zobrazeny jen části číslic, jedná se o poruchu přístroje. Kontaktujte, prosím, zákaznickou linku 800 77 33 22.